



NIETRZEBKI

ul. Marii Nietrzebki, Żyrardów

## Mieszkanie nr 49 PIĘTRO 1

**POWIERZCHNIA** 62,00 m<sup>2</sup>

### 3 POKOJE

Salon + aneks	19,13 m <sup>2</sup>
Sypialnia	14,06 m <sup>2</sup>
Sypialnia	12,41 m <sup>2</sup>
Łazienka	4,97 m <sup>2</sup>
Toaleta	2,02 m <sup>2</sup>
Korytarz	4,23 m <sup>2</sup>
Hol	5,18 m <sup>2</sup>
Balkon	3,95 m <sup>2</sup>



PRESTA  
COMPANY

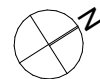
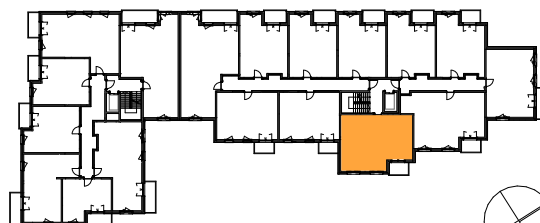
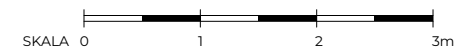
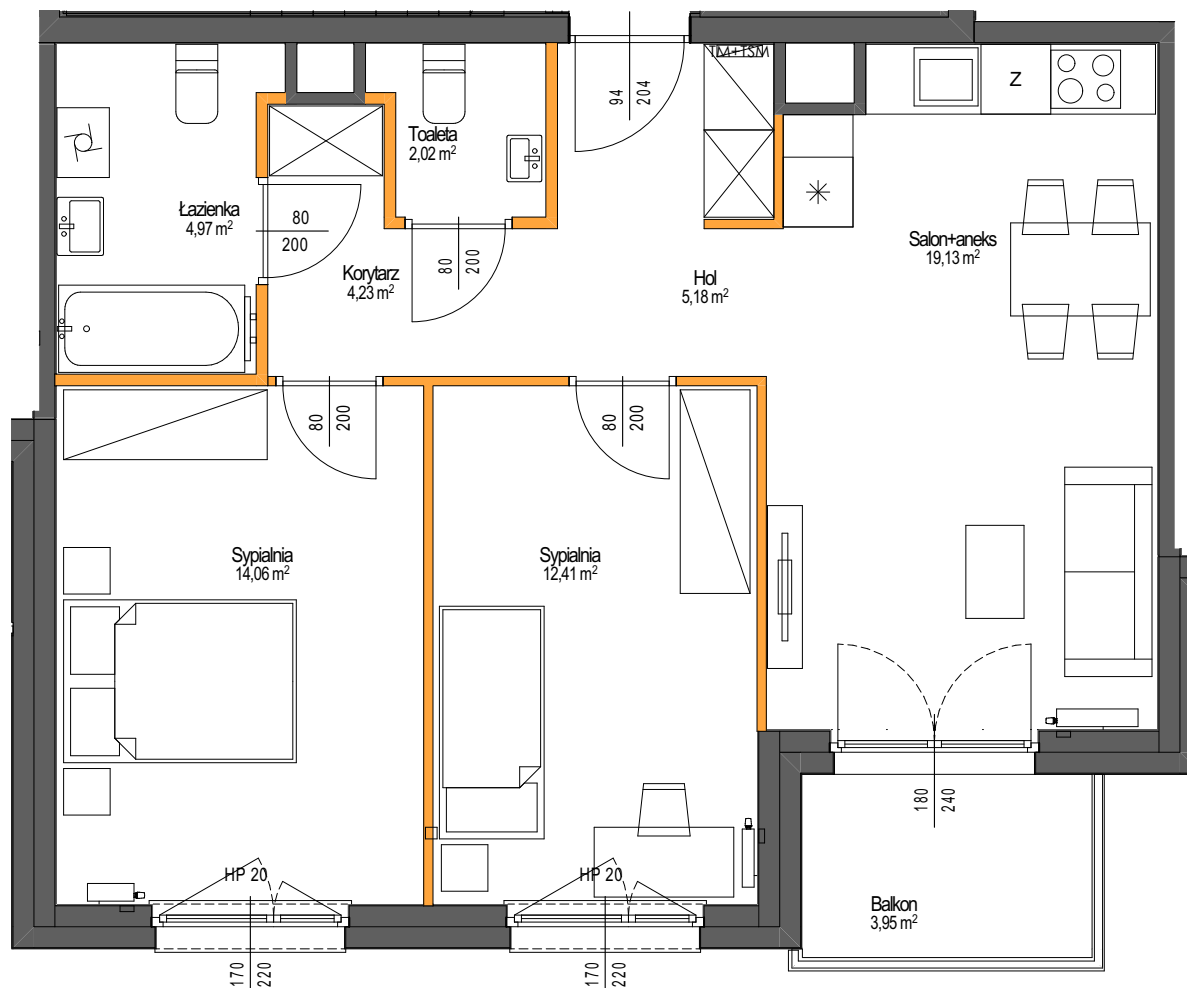
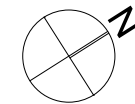
INWESTOR:

PRESTA COMPANY Sp. z o.o.

ul. Mariensztat 8, 00-302, Warszawa,  
NIP 522-327-51-10

ARCHITEKT **S.A.M.I. Architekci** Sp. z o.o.

www.prestacompany.pl



#### LEGENDA:

- ściany działowe z możliwością zmiany aranżacji
- ściany stałe:
- ściany konstrukcyjne, zewnętrzne, miedzyklatkowe, ściany szachtów
- tablica mieszkaniowa

#### OZNACZENIA OKIEN:

- szerokość w świetle muru
- 180 89 wysokość parapetu liczona od poziomu wykończonej posadzki
- 160 — wysokość w świetle muru

#### UWAGI:

- POWIERZCHNIA UŻYTKOWA POSZCZEGÓLNYCH POMIESZCZEŃ I LOKALU OBLICZONA ZGODNIE Z ROZPORZĄDZENIEM MINISTRA TRANSPORTU, BUDOWNICTWA I GOSPODARKI MORSKIEJ Z DNIA 11 WRZEŚNIA 2020R. W SPRAWIE SZCZEGÓŁOWEGO ZAKRESU I FORMY PROJEKTU BUDOWLANEGO / DZ.U. Z DNIA 18 WRZEŚNIA 2020 R. POZ. 1609
- WSZYSTKIE ZMIANY W UKŁADZIE PODEJŚĆ DO KANALIZACJI SANITARNEJ I WENTYLACJI, WYMAGAJĄCE NARUSZENIA OBUJĘTYCH SZACHTÓW INSTALACYJNYCH W MIESZKANIU PODLEGAJĄ AKCEPTACJI PROJEKTANTA I NIE MOGĄ BYĆ DOKONYWANE SAMODZIELNIE.
- INSTALOWANIE INDYWIDUALNYCH WENTYLATORÓW NA KANAŁACH ZBIORCZYCH, ZA WYJĄTKIEM PRZEZNACZONYCH DO TEGO CELU KANAŁÓW KUCHENNYCH JEST ZABRONIONE.
- NARUSZENIE ELEMENTÓW KONSTRUKCJI JEST ZABRONIONE.
- ZABUDOWA BALKONÓW, INSTALOWANIE ROLET ZEWNĘTRZNYCH, MARKIZ, KRAT, JEDNOSTEK ZEWNĘTRZNYCH KLIMATYZACJI, I.TP. BEZ AKCEPTACJI GŁÓWNEGO PROJEKTANTA JEST ZABRONIONE.