



NIETRZEBKI

ul. Marii Nietrzebki, Żyrardów

## Mieszkanie nr 27 PIĘTRO 3

**POWIERZCHNIA** 59,20 m<sup>2</sup>

**3 POKOJE**

Salon + aneks 23,87 m<sup>2</sup>

Sypialnia 9,27 m<sup>2</sup>

Sypialnia 9,79 m<sup>2</sup>

Łazienka 4,42 m<sup>2</sup>

Toaleta 1,94 m<sup>2</sup>

Korytarz 6,11 m<sup>2</sup>

Hol 3,80 m<sup>2</sup>

Balkon 5,52 m<sup>2</sup>



PRESTA  
COMPANY

INWESTOR:

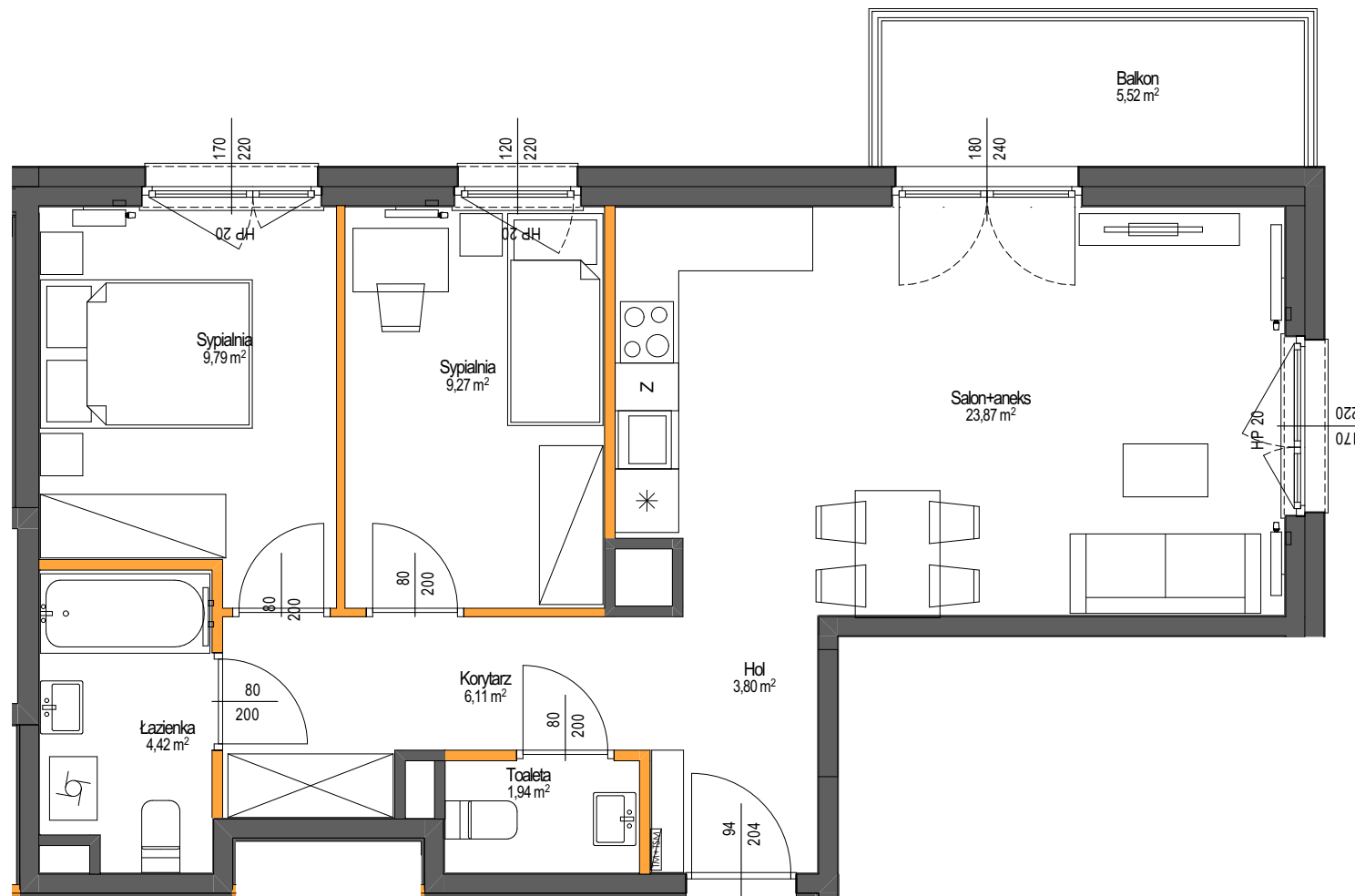
PRESTA COMPANY Sp. z o.o.

ul. Mariensztat 8, 00-302, Warszawa,

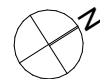
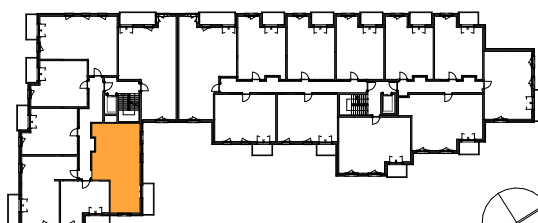
NIP 522-327-51-10

ARCHITEKT **S.A.M.I. Architekci** Sp. z o.o.

www.prestacompany.pl



SKALA 0 1 2 3m



### LEGENDA:

- ściany działowe z możliwością zmiany aranżacji
- ściany stałe
- ściany konstrukcyjne, zewnętrzne, międzyklatkowe, ściany szachtów
- tablica mieszkaniowa

### OZNACZENIA OKIEN:

- szerość w świetle muru
- 180 180 wysokość parapetu liczona od poziomu wykończonej posadzki
- 160 94 wysokość w świetle muru

### UWAGI:

- POWIERZCHNIA UŻYTKOWA POSZCZEGÓLNYCH POMIESZCZEŃ I LOKALU OBLICZONA ZGODNIE Z ROZPORZĄDZENIEM MINISTRA TRANSPORTU, BUDOWNICTWA I GOSPODARKI MORSKIEJ Z DNIA 11 WRZEŚNIA 2020R. W SPRAWIE SZCZEGÓŁOWEGO ZAKRESU I FORMY PROJEKTU BUDOWLANEGO / DZ.U. Z DNIA 18 WRZEŚNIA 2020 R. POZ. 1609
- WSZYSTKIE ZMIANY W UKŁADZIE PODEJŚĆ DO KANALIZACJI SANITARNEJ I WENTYLACJI, WYMAGAJĄCE NARUSZENIA OBUJĘTOŚCI PRZEZNACZONEJ DO TEGO CELU KANAŁÓW KUCHENNYCH JEST ZABRONIONE.
- INSTALOWANIE INDYWIDUALNYCH WENTYLATORÓW NA KANAŁACH ZBIORCZYCH, ZA WYJĄTKIEM PRZEZNACZONYCH DO TEGO CELU KANAŁÓW KUCHENNYCH JEST ZABRONIONE.
- NARUSZENIE ELEMENTÓW KONSTRUKCJI JEST ZABRONIONE.
- ZABUDOWA BALKONÓW, INSTALOWANIE ROLET ZEWNĘTRZNYCH, MARKIZ, KRAT, JEDNOSTEK ZEWNĘTRZNYCH KLIMATYZACJI, I.TP. BEZ AKCEPTACJI GŁÓWNEGO PROJEKTANTA JEST ZABRONIONE.