



NIETRZEBKI

ul. Marii Nietrzebki, Żyrardów

Mieszkanie nr 76  
PIĘTRO 3

POWIERZCHNIA 45,46 m<sup>2</sup>

2 POKOJE

Salon + aneks 21,43 m<sup>2</sup>

Sypialnia 15,76 m<sup>2</sup>

Łazienka 4,34 m<sup>2</sup>

Hol 3,93 m<sup>2</sup>

Loggia 4,46 m<sup>2</sup>



PRESTA  
COMPANY

INWESTOR:

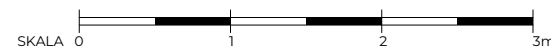
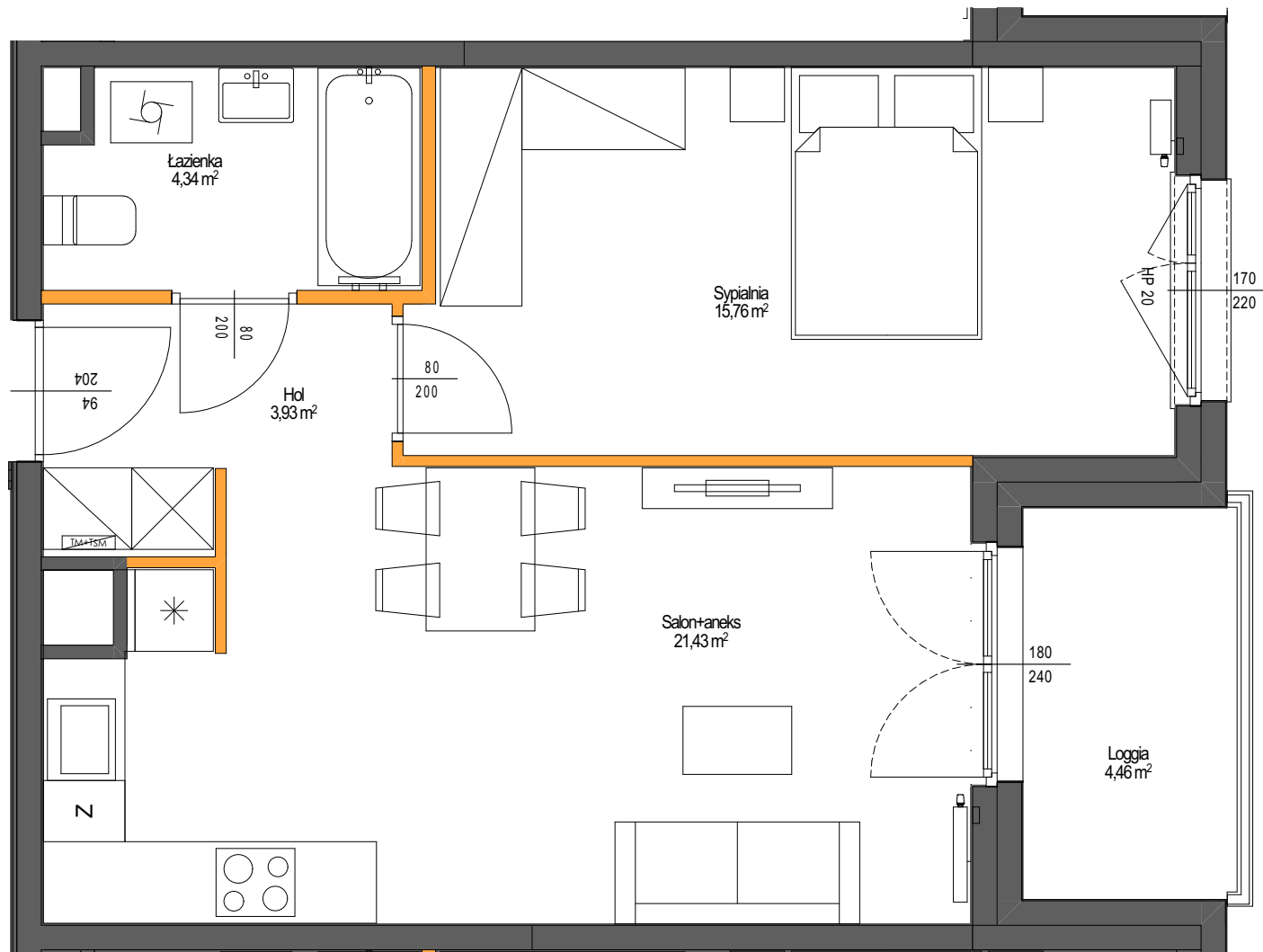
PRESTA COMPANY Sp. z o.o.

ul. Mariensztat 8, 00-302, Warszawa,

NIP 522-327-51-10

ARCHITEKT S.A.M.I. Architekci Sp. z o.o.

www.prestacompany.pl



LEGENDA:

- ściany działowe z możliwością zmiany aranżacji
- ściany stałe:
- ściany konstrukcyjne, zewnętrzne, międzyklatkowe, ściany szachtów
- tablica mieszkaniowa

OZNACZENIA OKIEN:

- szerokość w świetle muru
- wysokość parapetu liczona od poziomu wykonanej posadzki
- wysokość w świetle muru

UWAGI:

1. POWIERZCHNIA UŻYTKOWA POSZCZEGÓLNYCH POMIESZCZEŃ I LOKALU OBLICZONA ZGODNIE Z ROZPORZĄDZENIEM MINISTRA TRANSPORTU, BUDOWNICTWA I GOSPODARKI MORSKIEJ Z DNIA 11 WRZEŚNIA 2020R. W SPRAWIE SZCZEGÓŁOWEGO ZAKRESU I FORMY PROJEKTU BUDOWLANEGO / DZ.U. Z DNIA 18 WRZEŚNIA 2020 R. POZ. 1609
2. WSZYSTKIE ZMIANY W UKŁADZIE PODEJŚĆ DO KANALIZACJI SANITARNEJ I WENTYLACJI, WYMAGAJĄCE NARUSZENIA OBUJDOWY SZACHTU INSTALACYJNEGO W MIESZKANIU PODLEGAJĄ AKCEPTACJI PROJEKTANTA I NIE MOGĄ BYĆ DOKONYWANE SAMODZIELNIE.
3. INSTALOWANIE INDYWIDUALNYCH WENTYLATORÓW NA KANAŁACH ZBIORCZYCH, ZA WYJĄTKIEM PRZEZNACZONYCH DO TEGO CELU KANAŁÓW KUCHENNYCH JEST ZABRONIONE.
4. NARUSZENIE ELEMENTÓW KONSTRUKCJI JEST ZABRONIONE.
5. ZABUDOWA BALKONÓW, INSTALOWANIE ROLET ZEWNĘTRZNYCH, MARKIZ, KRAT, JEDNOSTEK ZEWNĘTRZNYCH KLIMATYZACJI, I.TP. BEZ AKCEPTACJI GŁÓWNEGO PROJEKTANTA JEST ZABRONIONE.