



NIETRZEBKI

ul. Marii Nietrzebki, Żyrardów

Mieszkanie nr 90
PIĘTRO 4

POWIERZCHNIA 44,92 m²

2 POKOJE

Salon + aneks 20,97 m²

Sypialnia 15,76 m²

Łazienka 4,35 m²

Hol 3,84 m²

Balkon 3,93 m²



PRESTA
COMPANY

INWESTOR:

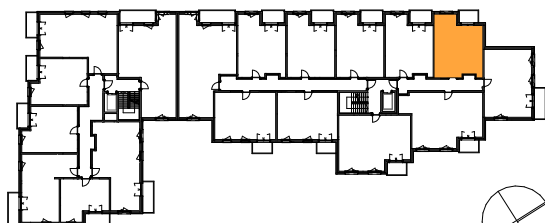
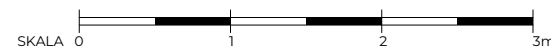
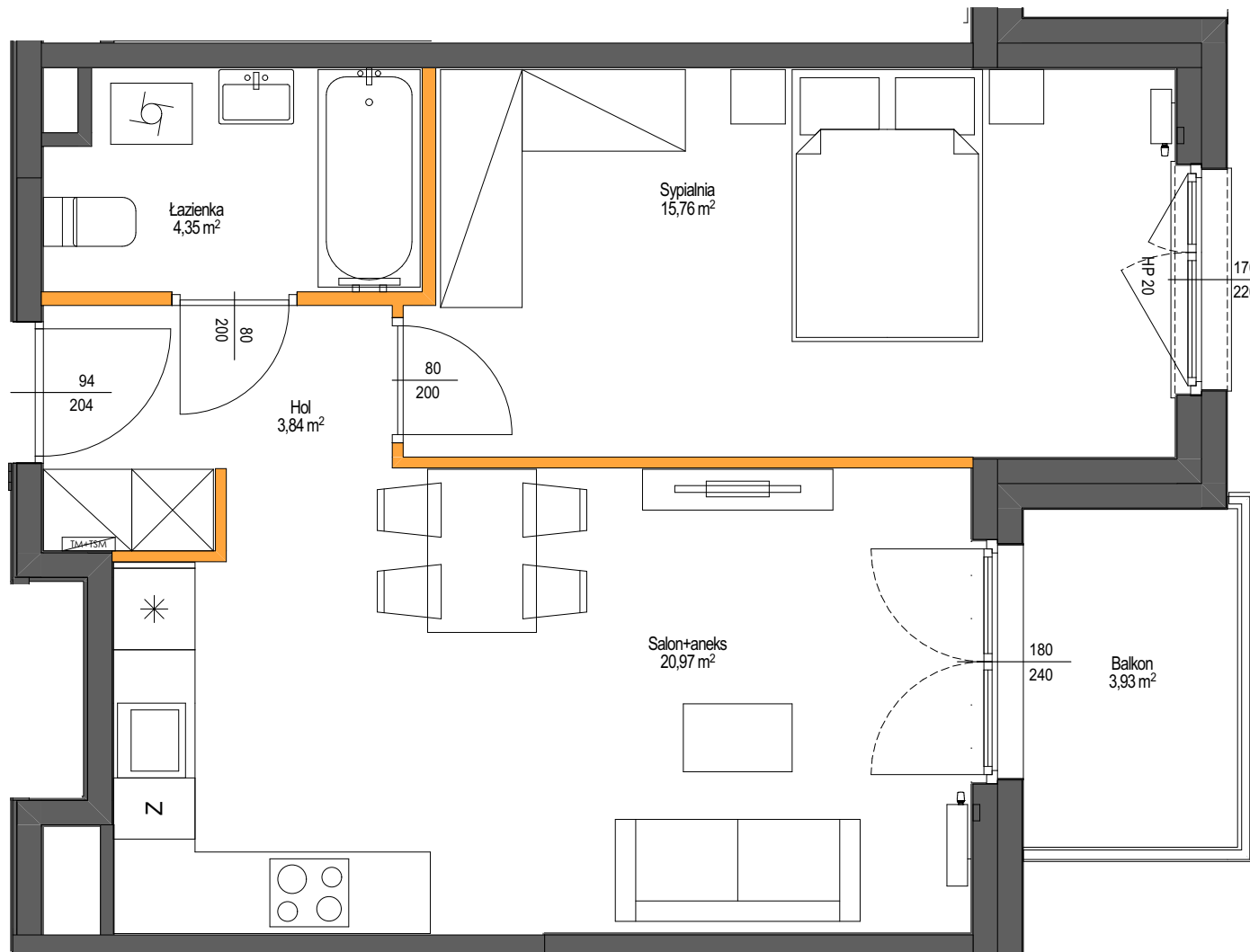
PRESTA COMPANY Sp. z o.o.

ul. Mariensztat 8, 00-302, Warszawa,

NIP 522-327-51-10

ARCHITEKT S.A.M.I. Architekci Sp. z o.o.

www.prestacompany.pl



LEGENDA:

- ściany działowe z możliwością zmiany aranżacji
- ściany stałe
- ściany konstrukcyjne, zewnętrzne, międzyklatkowe, ściany szachtów
- tablica mieszkaniowa

OZNACZENIA OKIEN:

- 180 szerokość w świetle muru
- 92 wysokość parapetu liczona od poziomu wykończonej posadzki
- 160 wysokość w świetle muru

UWAGI:

- POWIERZCHNIA UŻYTKOWA POSZCZEGÓLNYCH POMIESZCZEŃ I LOKALU OBLICZONA ZGODNIE Z ROZPORZĄDZENIEM MINISTRA TRANSPORTU, BUDOWNICTWA I GOSPODARKI MORSKIEJ Z DNIA 11 WRZEŚNIA 2020R. W SPRAWIE SZCZEGÓŁOWEGO ZAKRESU I FORMY PROJEKTU BUDOWLANEGO / DZ.U. Z DNIA 18 WRZEŚNIA 2020 R. POZ. 1609
- WSZYSTKIE ZMIANY W UKŁADZIE PODEJŚĆ DO KANALIZACJI SANITARNEJ I WENTYLACJI, WYMAGAJĄCE NARUSZENIA OBUJĘTOŚCI SZACHTU INSTALACYJNEGO W MIESZKANIU PODLEGAJĄ AKCEPTACJI PROJEKTANTA I NIE MOGĄ BYĆ DOKONYWANE SAMODZIELNIE.
- INSTALOWANIE INDYWIDUALNYCH WENTYLATORÓW NA KANAŁACH ZBIORCZYCH, ZA WYJĄTKIEM PRZEZNACZONYCH DO TEGO CELU KANAŁÓW KUCHENNYCH JEST ZABRONIONE.
- NARUSZENIE ELEMENTÓW KONSTRUKCJI JEST ZABRONIONE.
- ZABUDOWA BALKONÓW, INSTALOWANIE ROLET ZEWNĘTRZNYCH, MARKIZ, KRAT, JEDNOSTEK ZEWNĘTRZNYCH KLIMATYZACJI, I.TP. BEZ AKCEPTACJI GŁÓWNEGO PROJEKTANTA JEST ZABRONIONE.